
GUIA INFALÍVEL

para comprar

ACESSÓRIOS

de segurança de cargas

e não ser enrolado pelas informações

Mave

Ser comprador não é uma tarefa fácil,
nós sabemos disso.

Você precisa negociar
boas condições;

Se relacionar com bons
fornecedores - sem contar
os que te enrolam.

Apresentar resultados
para a empresa.

**TUDO ISSO... TENDO QUE SE EQUILIBRAR PARA
ANALISAR AS MELHORES OPORTUNIDADES.**



E se a gente te disser que uma lista de 6 perguntas - certas - pode:



OTIMIZAR O SEU TEMPO PARA
CONHECER O FORNECEDOR;

ENTENDER O QUANTO ELE
ESTÁ DISPOSTO A PARCERIAS

SABER TUDO QUE VOCÊ PRECISA
SOBRE OS PRODUTOS - INCLUSIVE OS
QUE MAIS VÃO VENDER



ENTENDER SE A MARCA FAZ
SENTIDO PARA A SUA EMPRESA

É O MAIS IMPORTANTE DE TUDO:
CRIAR UM BOM RELACIONAMENTO
COM O SEU CLIENTE

É sempre bom lembrar a
clássica frase de Philip Kotler:

“
CONQUISTAR UM NOVO CLIENTE CUSTA
ENTRE *5 E 7 VEZES MAIS* DO QUE
MANTER UM ATUAL.

Por isso comprar bem e fazer as perguntas certas para o seu fornecedor

são pontos cruciais para o seu negócio!





PERGUNTAS QUE NÃO PODEM FALTAR NO SEU ROTEIRO COM FORNECEDORES:

Quais são os produtos da Curva A e B?

Qual o produto que mais possui margem de lucro?

Qual produto eu preciso ter para me diferenciar do mercado?

Qual o principal diferencial do produto de vocês em relação ao concorrente?

Quais as propostas de vocês para impulsionar a *Mave* no meu negócio?

Posso contar com um suporte após a compra?

NÓS LEVAMOS A SÉRIO A SEGURANÇA DE CARGAS... E O PHILIP KOTLER TAMBÉM...

Por isso, buscamos entender o seu cliente e criamos uma lista de compras *Must Have* de acordo com cada segmento!



Clique no seu segmento e
CONFIRA A LISTA DE COMPRAS COMPLETA
para a sua loja!

<u>Auto Peças</u>	08
<u>Ferragens</u>	09
<u>Lojas Agrícolas</u>	10
<u>Lojas de EPIs</u>	11
<u>Revenda de Acessórios</u>	12
<u>Transportadoras</u>	13

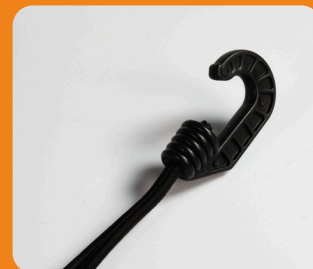
AUTOPEÇAS

PRODUTOS
ESSENCIAIS

CINTA + CATRACA PARA AMARRAÇÃO



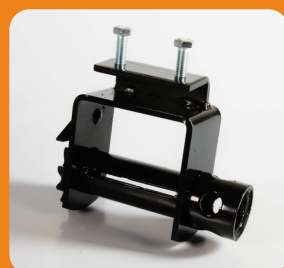
EXTENSORES



CINTAS DE ELEVAÇÃO



CATRACAS FIXAS



FERRAGENS

PRODUTOS
ESSENCIAIS

CINTA + CATRACA PARA AMARRAÇÃO



Cinta + Catraca 800kg



Cinta + Catraca 1500kg 25mm



Cinta + Catraca 1500kg 35mm



Cinta + Catraca 3000kg



Cinta + Catraca 5000kg

CINTAS DE ELEVAÇÃO



Fator de Segurança 7:1
100% Poliéster

1000kg, 2000kg, 3000kg, 4000kg, 5000kg, 6000kg,
7000kg, 8000kg, 10000kg

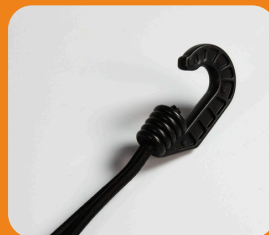
ELÁSTICOS EXTENSORES



Gancho Metálico



Gancho Duplo Premium



Gancho Plástico



Embalagem Exclusiva

Interior de Látex revestido
com Fio de Polipropileno

LOJAS AGRÍCOLAS

PRODUTOS
ESSENCIAIS

CINTA + CATRACA PARA AMARRAÇÃO



Cinta + Catraca 800kg



Cinta + Catraca 1500kg 25mm



Cinta + Catraca 1500kg 35mm



Cinta + Catraca 3000kg



Cinta + Catraca 5000kg

CINTAS DE ELEVAÇÃO



Fator de Segurança 7:1

100% Poliéster

1000kg, 2000kg, 3000kg, 4000kg, 5000kg, 6000kg,
7000kg, 8000kg, 10000kg

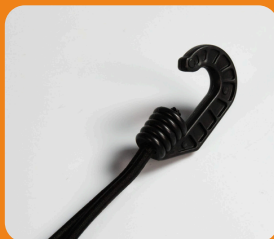
ELÁSTICOS EXTENSORES



Gancho Metálico



Gancho Duplo Premium



Gancho Plástico



Embalagem Exclusiva

Interior de Látex revestido
com Fio de Polipileno

LOJAS DE EPIS

PRODUTOS
ESSENCIAIS

CINTA + CATRACA PARA AMARRAÇÃO

Disponíveis nas
capacidades de 1.000kg
até 10.000kg

100% Poliéster

Catraca de Aço Carbono:
feita para durar!

Ganchos Bicromatizados:
+ resistentes

Etiqueta 100% costurada na Cinta:
evita a danificação da etiqueta,
o que pode causar multas ao
condutor.



CINTAS DE ELEVAÇÃO



Fator de Segurança 7:1

1000kg, 2000kg, 3000kg, 4000kg, 5000kg, 6000kg,
7000kg, 8000kg, 10000kg

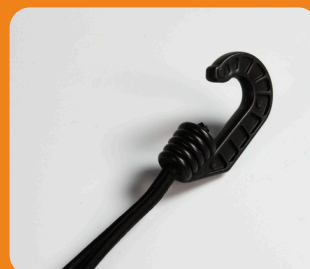
REVENDA de ACESSÓRIOS

PRODUTOS
ESSENCIAIS

CINTA + CATRACA PARA AMARRAÇÃO



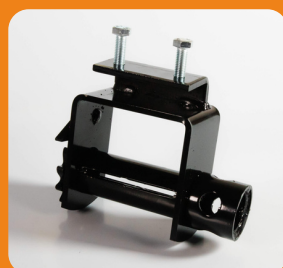
EXTENSORES



CINTAS DE ELEVAÇÃO



CATRACAS FIXAS



TRANSPORTADORAS

PRODUTOS
ESSENCIAIS

CINTA + CATRACA PARA AMARRAÇÃO

Disponíveis nas
capacidades de **1.000kg**
até **10.000kg**

100% Poliéster

Catraca de Aço Carbono:
feita para durar!

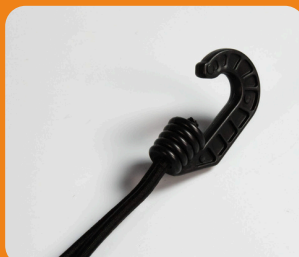
Ganchos Bicromatizados:
+ resistentes

Versões de 5.000kg:
empunhadura ergonômica!

Etiqueta 100% costurada na Cinta:
evita a danificação da etiqueta,
o que pode causar multas ao
condutor.



EXTENSORES



Interior de **Látex** revestido
com **Fio de Polipropileno**

Proteção UV

Fio Virgem: **muito**
+ resistência

Maior produtor de
extensores do país!



QUER ADQUIRIR A LISTA
Mave HAVE
PARA O SEU SEGMENTO?

É SÓ CLICAR AQUI!



CARGA SEGURA, VÁ DE MAVE!



Instagram



Linkedin



Youtube

CATÁLOGO VIRTUAL

